

Benutzerhandbuch

Kabelloser CarPlay / Android Auto Adapter – 2 in 1



Mobile Phone

Bitte lesen Sie dieses Handbuch vor der Verwendung sorgfältig durch. Es wird empfohlen, dieses Handbuch für zukünftige Referenzen aufzubewahren.

IMPORTEUR: Prima Group 2004 LTD, Bulgarien, 1784 Sofia, Mladost 1, Block 144, Erdgeschoss, Tel.: +359 2 988 45 72

Kompatibilitätshinweise

- Bitte stellen Sie sicher, dass Ihr Fahrzeug kabelgebundenes CarPlay / Android Auto unterstützt
- Erforderlich ist ein iPhone 6 oder neuer mit iOS 10 oder höher für die kabellose CarPlay-Funktion
- Erforderlich ist ein Android-Smartphone mit Unterstützung für die neueste Android-Auto-Funktion und Android 11 oder höher für kabelloses Android Auto

So überprüfen Sie, ob Ihr Fahrzeug kabelgebundenes Apple CarPlay oder Android Auto unterstützt

Methode 1:
Verbinden Sie Ihr iPhone oder Android-Smartphone per USB-Datenkabel mit dem Fahrzeug und prüfen Sie, ob auf dem Fahrzeugdisplay das CarPlay- oder Android-Auto-Logo angezeigt wird.



Methode 2:
Überprüfen Sie die unten aufgeführte Kompatibilitätstabelle oder wenden Sie sich an den Fahrzeughersteller, um festzustellen, ob Ihr Fahrzeug diese Funktion unterstützt.

Webseiten mit unterstützten Fahrzeugmodellen:

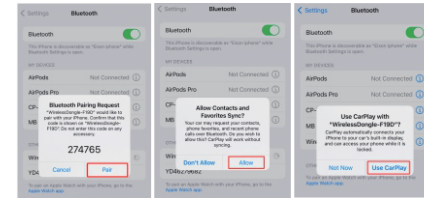


Bedienungsanleitung

1. Starten Sie das Fahrzeug und warten Sie, bis das Multimediasystem vollständig geladen ist



- Schließen Sie den kabellosen CarPlay / Android Auto Adapter an den USB-A- oder USB-C-Anschluss Ihres Fahrzeugs an. Bitte stellen Sie sicher, dass der Adapter an den Anschluss angeschlossen ist, der kabelgebundenes Apple CarPlay oder Android Auto unterstützt
- Aktivieren Sie WLAN und Bluetooth auf Ihrem iPhone / Android-Smartphone und suchen Sie nach dem Bluetooth-Gerät „WirelessDongle-****“. Tippen Sie auf „Koppeln (Pair)“. Tippen Sie anschließend auf „Zulassen (Allow)“ und auf „CarPlay verwenden“ oder „Android Auto verwenden“.



1. Pair Bluetooth
 2. Allow contacts and favorites Sync
 3. Use CarPlay
4. Nun können Sie kabelloses CarPlay oder kabelloses Android Auto nutzen.

Beschreibung der LED-Anzeige

- Cyan (hellblau): Betriebsanzeige (Gerät eingeschaltet)
- Grün:
 1. CarPlay wird verbunden (grünes Licht blinkt schnell)
 2. CarPlay verbunden (grünes Licht blinkt langsam)
- Blau:
 1. Android Auto wird verbunden (blaues Licht blinkt schnell)
 2. Android Auto verbunden (blaues Licht blinkt langsam)

Wichtige Hinweise

- Der kabellose CarPlay / Android Auto Adapter verwendet Bluetooth für die erstmalige Kopplung zwischen iPhone/Android-Smartphone und dem Fahrzeug. Nach erfolgreicher Kopplung wird automatisch auf WLAN umgeschaltet, um die kabellose Verbindung aufrechtzuerhalten. Das WLAN des Smartphones verbindet sich automatisch mit dem WLAN des Adapters. Bei CarPlay wird die Bluetooth-Verbindung zum Adapter standardmäßig getrennt, während bei Android Auto automatisch die Bluetooth-Verbindung des Fahrzeugs genutzt wird.
- Bitte stellen Sie sicher, dass der Adapter eingeschaltet ist und die blaue LED-Anzeige leuchtet.
- Bitte stellen Sie sicher, dass Ihr Fahrzeug kabelgebundenes CarPlay / Android Auto unterstützt.

Lieferumfang

- 1 × Kabelloser Adapter
- 1 × Benutzerhandbuch

Häufig gestellte Fragen (FAQ)

1. Wie lautet das WLAN-Passwort für den kabellosen CarPlay-Adapter?

Es ist keine direkte WLAN-Verbindung erforderlich. Zuerst wird eine Bluetooth-Verbindung hergestellt. Nach erfolgreicher Bluetooth-Kopplung verbindet sich das WLAN automatisch. Daher ist kein WLAN-Passwort erforderlich. Stellen Sie sicher, dass das WLAN Ihres Telefons eingeschaltet und während der Kopplung nicht belegt ist.

2. Nach der Kopplung des Android-Auto-Adapters startet Android Auto nicht oder das USB-Gerät wird nicht erkannt

- Wenn Ihr Fahrzeug Android Auto zum ersten Mal verwendet, verbinden Sie Ihr Telefon bitte mit einem USB-Datenkabel, um Android Auto zunächst im kabelgebundenen Modus zu aktivieren.
- Stellen Sie sicher, dass Android Auto auf Ihrem Android-Telefon auf dem neuesten Stand ist. Falls nicht, aktualisieren Sie die App über Google Play.
- Schalten Sie Bluetooth am Telefon aus, öffnen Sie die App-Verwaltung, suchen Sie Android Auto und löschen Sie den Cache. Starten Sie anschließend den Adapter neu und koppeln Sie ihn erneut per Bluetooth.

3. Probleme mit Audio-Ein- oder -Ausgabe: Anrufe werden abgelehnt oder an die Mailbox weitergeleitet / kein Ton / Mikrofon funktioniert nicht / Musikkwiedergabe wird unterbrochen oder pausiert / Sprachfunktionen funktionieren nicht korrekt

- Prüfen Sie, ob das Bluetooth des iPhone- oder Android-Smartphones mit anderen Geräten (z. B. Kopfhörern, Smartwatch usw.) verbunden ist. Falls ja, trennen Sie diese Verbindungen oder deaktivieren Sie Bluetooth für CarPlay und verbinden Sie das Telefon direkt mit dem Bluetooth des Fahrzeugs (für Android Auto).
- Prüfen Sie während eines Anrufs, ob die Audio-Ausgabe auf CarPlay / Android Auto eingestellt ist.

4. Kann das Mobiltelefon bei Verwendung des kabellosen CarPlay-/Android-Auto-Adapters anderes WLAN-Internet nutzen?

Bei Verwendung des kabellosen Android-Auto-Adapters wird das WLAN des Telefons vom Adapter belegt, daher kann kein anderes WLAN-Internet gleichzeitig genutzt werden. Es steht nur die mobile Datenverbindung (SIM-Karte) zur Verfügung.

5. Automatische Wiederverbindung nicht möglich

1. Stellen Sie sicher, dass Bluetooth und WLAN auf dem Mobiltelefon eingeschaltet sind und Bluetooth beim Einsteigen ins Fahrzeug nicht von einem anderen Gerät belegt ist.

2. Löschen Sie die gespeicherten Kopplungen, starten Sie das Telefon neu und koppeln Sie den Adapter erneut.

6. Kann der Adapter mit mehreren Telefonen gekoppelt werden?

Der Adapter kann mit bis zu fünf Telefonen gekoppelt werden, jedoch kann immer nur ein Gerät gleichzeitig verbunden sein. Wenn Sie ein neues Telefon koppeln möchten, trennen Sie bitte zuerst die aktuelle Verbindung. Hinweis: Standardmäßig stellt das System automatisch die Verbindung zum zuletzt verwendeten Telefon her.

7. Bluetooth oder WLAN des kabellosen CarPlay-/Android-Auto-Adapters wird nicht gefunden

Bitte stellen Sie sicher, dass der Adapter eingeschaltet ist und die blaue LED-Anzeige leuchtet und dass der Adapter an einen USB-Anschluss angeschlossen ist, der kabelgebundenes CarPlay / Android Auto unterstützt. Testen Sie den Adapter nach Möglichkeit mit einem anderen Telefon. Wenn nur ein bestimmtes Telefon das Bluetooth oder WLAN des Adapters nicht findet, setzen Sie bitte die Netzwerk- und Bluetooth-Einstellungen dieses Telefons zurück und starten Sie es neu. Tritt das Problem auch mit anderen Telefonen auf, ist der Adapter möglicherweise defekt – bitte kontaktieren Sie den Händler.

8. Unterstützt der kabellose CarPlay-/Android-Auto-Adapter YouTube-Videos?

Aus Gründen der Fahrersicherheit erlauben CarPlay und Android Auto keine Videowiedergabe.

Online-Update

- Wenn der Adapter ordnungsgemäß funktioniert, ist die aktuelle Version für Ihr Fahrzeug geeignet. Ein Firmware-Update wird nicht empfohlen.
- Verwenden Sie diese Lösung nur, wenn das Problem nicht über den Abschnitt „FAQ“ behoben werden kann.

- Adapter einschalten
- Mit dem WLAN des Adapters verbinden (Passwort: 12345678)
- Webbrowser öffnen und 192.168.1.101 eingeben, um die Einstellungsseite aufzurufen, anschließend „Online Update“ für die CarPlay-Funktion auswählen
- Für Android Auto auf „Switch P2P“ klicken und anschließend „OK“ wählen
- Zu den WLAN-Einstellungen zurückkehren, Wi-Fi Direct auswählen und das verfügbare Gerät (Smart Adapter-****) verbinden (Dieser Schritt gilt nur für Android-Telefone; bei iPhone-Firmware-Updates bitte den Schritt „Wi-Fi Direct überspringen“.)
- Zur Browser-Seite zurückkehren und „Update“ anklicken (Hinweis: Die Status-LED blinkt bei 70 % Fortschritt und leuchtet nach erfolgreichem Abschluss wieder normal.)
- Auf derselben Seite können Sie Fahrzeugmarke, Modell, Baujahr und weitere Details eingeben und anschließend „Submit“ auswählen, um das Problem zu melden. Unsere Ingenieure analysieren den Fall und suchen nach möglichen Lösungen.

